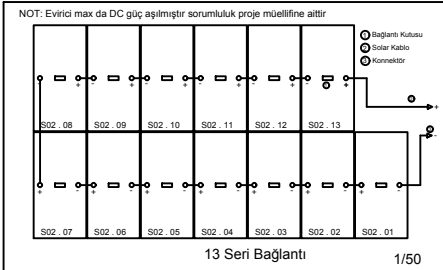


EVİRİCİ BİLGİLERİ	
T10-G3	EVİRİCİ BİLGİLERİ
10kW	EVİRİCİ BİLGİLERİ
F0X	EVİRİCİ BİLGİLERİ

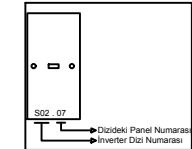
MODUL BİLGİLERİ-2	
Fotovoltaik Sistem Bilgileri	DXM10-144-17N-GG
Modül Boyutları	2279mmx1134mmx30mm
Hücre Sayısı	144
Hücre Boyutu	N Tipi 182mmx91mm
Kablo	2x4mm²
Plug-in Bağlantısı	MC4
Panel Max. Gücü-Pmax	590 Wp
Güç Toleransı	-0/+5 Wp
Max Güç Gerilimi-Vmp	44,14V
Max Güç Akımı-Imp	13,37A
Açık Devre Gerilimi-Voc	52,71 V
Kısa Devre Akımı-Isc	14,16A
Max Sistem Gerilimi	1500 V
Sıcaklık Katsayısı (V <sub>i</sub> ), (I <sub>p</sub> )	-0,28%, -0,05%, -0,35%
Max Ters Akım	30A

#### 590Wp PANEL BAĞLANTI DETAYI



NOT: Evirici max da DC güç aşımıştır sorumluluk proje müellifine aittir

#### DİZİ NUMARALANDIRMA DETAYI



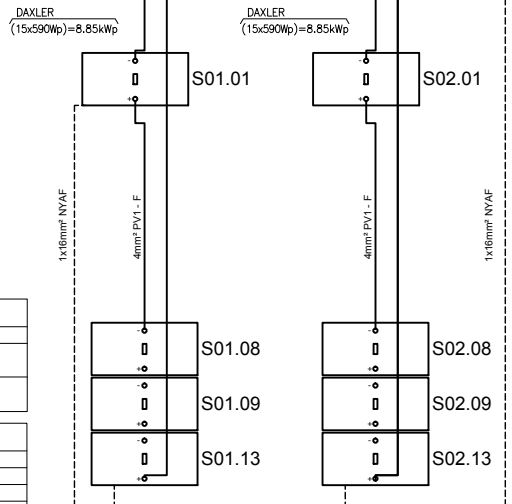
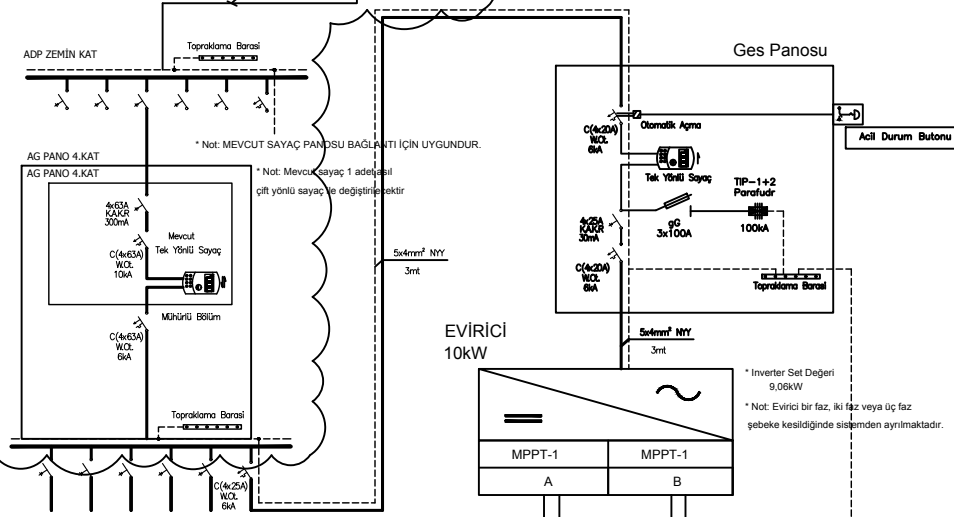
Fotovoltaik Sistem Bilgileri	
İnvertöre Ac Çıkış Gücü	10 kWw
Panel Gücü	26 adet 590 Wp
Panel Tipi	Half Cut Mono
Dizideki Panel Sayısı	13/13 Adet
Dizi Sayısı	2 Adet
Dizi Gücü	13 adet 590 7,67 kWp

Dize Elektriksel Ayrıntılar	
Kablolar	Boyut ve Tipi
Paneller Arası	4 mm² PV1 - F
Panel İnvertör Arası	6 mm² PV1 - F
İnvertör Ges Dağıtım Panosu Arası	5x4 mm² NYY
Ges Dağıtım Panosu Ana Panosu Arası	5x4 mm² NYY

AC Kablo Özellikleri ve Metrajı		
BAĞLANTI NOKTASI	Kablo Özelliği	Metraj
ADP	GES PANOSU	5x4 mm² NYY 3 mt.
GES PANOSU	İNVERTER	5x4 mm² NYY 3 mt.

Dize Özellikleri ve Metrajı		
Dize Adı	Boyut ve Tipi	Metraj
String-01	+ 6 mm² PV1 - F	40 mt.
	- 6 mm² PV1 - F	40 mt.
String-02	+ 6 mm² PV1 - F	40 mt.
	- 6 mm² PV1 - F	40 mt.

#### \*\*ONAY KAPSAM DIŞI



#### İŞARET LİSTESİ-LEJANT

Sembol	AÇIKLAMA	Sembol	AÇIKLAMA
	Güneş Paneli		Acil Stop Butonu
	3 Faz İnvertör-Evirici		Demir Direk
	Otomatik Şalter		Demir Tipi Adı Ayıcı
	Kaçak Akım Koruma Rölesi		Üç Fazlı Tek Yönlü Elektronik Sayaç
	Termik Manyetik Şalter		Üç Fazlı Çift Yönlü Elektronik Sayaç
	Sigortalı Yük Ayırıcı		Multimetre
	Dahili Tip YG Sigorta		Gaah Kesici
	Topraklama		Aynıcı
	Akım Trafosu		Güç Transformatorü
	Gerilim Trafosu		Ag Arayüzü Koruma Rölesi
	Kablo Başlığı		Bara
	Parafudr		Sigortalı Dc Ayırıcı

- \* Tesiste kullanılan tüm malzemeler TEDAŞ tarafından yayınlanan ilgili malzeme teknik şartnamelerine uygun olarak seçilmiştir.
- \* Elektrik Dağıtım Şebekeleri Enerji Kabloları Montaj(Uygulama) Usul ve Esaslarına uygun olarak kablo döşemesi yapılacaktır.
- \* Panel ile çati uç noktaları arasında minimum 40 cm boşluk olacaktır.
- \* Evirici üreticisinin başka bir talimatı yok ise kullanılan KAKR B tipi olmalıdır.
- \* Evirici bir faz, iki faz veya üç faz şebeke kesildiğinde sistemden ayrılmaktadır.

## CSN MÜHENDİSLİK ENERJİ SAN. TİC. LTD. ŞTİ.

Atatürk Mah. 12079 Sk. Adalet Sit. A Blok 2/9 Burdur

PROJE SORUMLUSU				
ADI SOYADI	ODA NO	VERGİ DARESİ	VERGİ NO	SORUMLULUK İMZASI
Celal ŞAHİN	53355	BURDUR	2150399493	

### BUTSO-2 GES PROJESİ

## ONAY

BURDUR TİCARET VE SANAYİ ODASI					
YENİ MEHMETİTİMEN HALI, DEMİRBORS CAD. NO:2 15300 MERKEZ BURDUR					
İL	İLÇESİ	MEVKEİ KÖYÜ	PAFTA ADI, PARSELİ		
BURDUR	MERKEZ	YENİ MEHMETİTİMEN	40158/114		
<b>TEK HET ŞEMASI</b>					
ÇİZEN (TASARIM) (E.LK.MÜH.)	CELAL ŞAHİN	53355	ÇİZİM TARİHİ		
KONTROL (E.LK.MÜH.)	CELAL ŞAHİN	53355	02.04.2024		
MEVCUT PANELE GÜCÜ	TESİS PLANI PANELE SAYISI	MEVCUT DC GÜCÜ	EVİRİCİ GÜCÜ	TESİS SAĞIRI GÜCÜ	PAFTA NO
590Wp	590Wp 2x Adet	13,348Wp	1 Adet 10kW	9,98 kW	02/02K 1/100

E

## CSN MÜHENDİSLİK ENERJİ SAN. TİC. LTD. ŞTİ.

Atatürk Mah. 12079 Sk. Adalet Sit. A Blok 2/9 Burdur

### TEK HAT ŞEMASI