



**EKONOMİK VERİLER  
E-BÜLTENİ**

**TEMMUZ 2023**



## DIŐ TİCARET GÖSTERGELERİ

### İHRACAT

TİM (Türkiye İhracatçılar Meclisi) tarafından açıklanan verilere göre; Haziran 2023'nin ihracat rakamları 2022 yılı aynı ayına göre %26,02 oranında azalmıştır.

BURDUR İLİ İHRACAT (BİN ABD \$)	2021	2022	2023	2021/2022 Değişim %	2022/2023 Değişim %
OCAK	20 159	23 850	21 996	18,31	7,77
ŞUBAT	18 883	21 638	12 618	14,58	41,6
MART	10 519	24 689	19 871	57,39	19,51
NİSAN	22 766	21 163	16,450	0,92	22,26
MAYIS	29 517	17 564	25,098	24,33	42,89
HAZİRAN	26 456	29 968	22,169	13,27	26,02
TEMMUZ	24 402	23 988		1,70	
AĞUSTOS	26 253	22 986		9,28	
EYLÜL	23 754	25 038		5,41	
EKİM	22 822	19 565		30,51	
KASIM	26 876	20 702		22,97	
ARALIK	19 509	19 452		0,29	
TOPLAM	271 916	270 603		0,48	

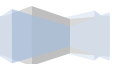
Burdur ili sektörel bazı ihracat rakamlarında ilk sırayı 12,559 (1000 Dolar) ile Madencilik Ürünleri almıştır.



## **İTHALAT**

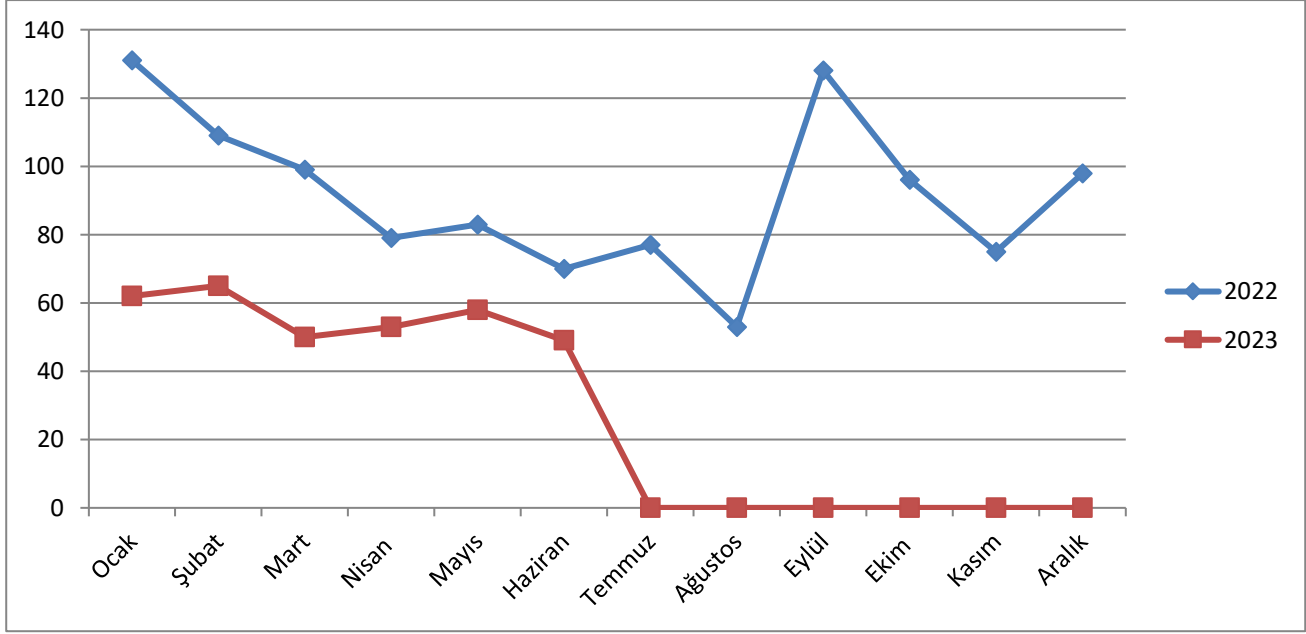
Burdur ili ithalat rakamları 2023 yılının Haziran ayında, 2022 yılının aynı ayına göre %7,78 oranında azalmıştır

<b>BURDUR İLİ İTHALAT (BİN ABD \$)</b>	<b>2021</b>	<b>2022</b>	<b>2023</b>	<b>2021/2022 Değişim %</b>	<b>2022/2023 Değişim %</b>
<b>OCAK</b>	2 307	587	1 536	74,56	161,66
<b>ŞUBAT</b>	3 054	6 761	8 412	121,38	24,41
<b>MART</b>	3 343	1 470	10,081	56,02	585,78
<b>NİSAN</b>	4 043	10 714	13,470	37,7	25,72
<b>MAYIS</b>	1 211	1 745	3,062	69,4	75,47
<b>HAZİRAN</b>	4 845	6 599	6,085	36,2	7,78
<b>TEMMUZ</b>	3 059	9 715		217,5	
<b>AĞUSTOS</b>	2 763	874		315,3	
<b>EYLÜL</b>	4 285	5 944		38,72	
<b>EKİM</b>	4 069	4 884		20,02	
<b>KASIM</b>	4 060	5 048		24,33	
<b>ARALIK</b>	610	7 091		1062	
<b>TOPLAM</b>	<b>37 649</b>	<b>55 877</b>		<b>63</b>	
<b>Kaynak: TÜİK</b>					



## PROTESTO EDİLEN SENETLER

2023 yılı Haziran ayında Burdur’da protesto edilen senet sayısı, 2022 yılının aynı ayına göre %30 azalış göstermiştir. Protesto edilen senet tutarlarına bakıldığında, 2023 yılı Haziran ayında 1 milyon tl seyrinde iken 2022 yılında da aynı ayda 1 milyon tl civarındadır.



**Kaynak: Türkiye Bankalar Birliği Risk Merkezi**

## NAKĐ KREDİLER

Nakdi Kredilerin İllere ve Bölgelere Göre Dağılımı ( Bin TL ) ( Haziran 2023 )			
İller ve Bölgeler <sup>(1)</sup>	Nakdi Krediler <sup>(2)</sup>		
	Kamu Bankaları <sup>(3)</sup>	Özel Bankalar	Genel Toplam
Burdur	10,231,030	5,300,670	15,531,700

Türkiye Bankalar Birliği Risk Merkezi

(1) Bu tabloda, 22.09.2002 tarih ve 24884 sayılı Resmi Gazete’de yayınlanan 2002/4720 sayılı Bakanlar Kurulu Kararı’ndaki İstatistik Bölge Birimleri sınıflandırması kullanılmıştır. Krediler kredinin kullanıldığı şubenin bağlı olduğu ile göre sınıflandırılmışlardır.

(2) Nakdi krediler, 5411 sayılı Bankacılık Kanunu’nun Ek 1’inci maddesi çerçevesinde bankalarca yapılan bildirimlerden derlenmiş olup, geçici rakamlardır. Nakdi kredilere faiz reeskontu ve faiz tahakkuku ile gerçek / tüzel kişi bazında bildirim yapılmayan toplu bildirimler dahil edilmiştir. Ancak, gerçek/tüzel kişilerce yurtdışından kullanılan ve yurtiçi bankalar tarafından aracılık edilen krediler ile bankaların yurtdışı şubelerinden kullanılan krediler dahil değildir. Faaliyet izni iptal edilmiş bankalar, müşterilerinin kredi ve alacaklarını tasfiye edilinceye kadar Türkiye Bankalar Birliği Risk Merkezi’ne bildirmeye devam etmekte olup, bu kredi ve alacaklar rapora dahildir.

(3) Kamu Bankaları: Türkiye Vakıflar Bankası T.A.O., Türkiye Cumhuriyeti Ziraat Bankası A.Ş., Türkiye Halk Bankası A.Ş., Ziraat Katılım Bankası A.Ş., Vakıf Katılım Bankası A.Ş., Türkiye Emlak Katılım Bankası A.Ş.

## **İNŞAAT SEKTÖRÜ-KONUT SATIŞLARI**

2023 yılı Haziran ayında Burdur’da konut satış sayısı bir önceki yılın aynı ayına göre % 40,05 azalış göstermiş, Türkiye genelinde de % 44,43 azalmıştır.

<i>Yıl/Ay</i>	<i>BURDUR</i>	<i>TÜRKİYE</i>
<i>2022 / Haziran</i>	<i>342</i>	<i>150,509</i>
<i>2023/ Haziran</i>	<i>205</i>	<i>83,636</i>

Kaynak: TÜİK

## **MOTORLU ARAÇ SAYILARI**

**İllere göre motorlu kara taşıtları sayısı, 2023**

The number of road motor vehicles by province, 2023

<b>İl</b>	<b>Toplam</b>	<b>Otomobil</b>	<b>Minibüs</b>	<b>Otobüs</b>	<b>Kamyonet</b>	<b>Kamyon<sup>(1)</sup></b>	<b>Motosiklet<sup>(2)</sup></b>	<b>Özel amaçlı</b>	<b>Traktör</b>
Provinces	Total	Car	Minibus	Bus	Small truck	Truck <sup>(1)</sup>	Motorcycle <sup>(2)</sup>	Special purpose	Tractor
<b>Toplam-Total</b>	<b>27 525 301</b>	<b>14 706 162</b>	<b>495 741</b>	<b>209 676</b>	<b>4 382 680</b>	<b>941 540</b>	<b>4 559 419</b>	<b>89 435</b>	<b>2 140 648</b>
Burdur	<b>153 770</b>	60 604	1 313	781	17 087	6 007	42 822	463	24 693
Antalya	<b>1 387 025</b>	647 294	19 777	11 879	224 316	28 675	391 465	4 190	59 429
Isparta	<b>202 768</b>	91 893	2 115	1 371	26 758	4 876	50 479	594	24 682

**TÜİK, Motorlu Kara Taşıtları, Haziran 2023**

TurkStat, Road Motor Vehicles, June 2023

**(1) Ağır tonajlı yük taşıtlarını da kapsar (çekici, damperli kamyon, tanker, çöp kamyonu vb.).**

(1) It also covers heavy vehicles (road tractor, dumper truck, tanker, garbage truck etc.).

**(2) Motorlu bisikletleri de kapsar.**

(2) It also covers mopeds.



## NÜFUS VERİLERİ

Burdur ili nüfusu 2018-2019 değişimi %3,2 olarak açıklanmıştır.

İllere göre il/ilçe merkezi, belde/köy nüfusu ve yıllık nüfus artış hızı, 2018, 2019								
Population of province/district centers and towns/villages and annual population growth rate by province, 2018, 2019								
İl Provinces	Toplam Total		İl ve ilçe merkezleri Province and district centers		Belde ve köyler Towns and villages		Yıllık nüfus artış hızı <sup>(1)</sup> Annual population growth rate <sup>(1)</sup> (%)	
	2018	2019	2018	2019	2018	2019	2017-2018	2018-2019
<b>Toplam-Total</b>	<b>82 003 882</b>	<b>83 154 997</b>	<b>75 666 497</b>	<b>77 151 280</b>	<b>6 337 385</b>	<b>6 003 717</b>	<b>14,7</b>	<b>13,9</b>
Burdur	269 926	270 796	183 351	185 501	86 575	85 295	19,3	3,2
Antalya	2 426 356	2 511 700	2 426 356	2 511 700	-	-	25,9	34,6
Isparta	441 412	444 914	322 023	328 678	119 389	116 236	17,3	7,9

**TÜİK, Adrese Dayalı Nüfus Kayıt Sistemi Sonuçları, 2019**  
TurkStat, The Results of Address Based Population Registration System, 2019

(1) Yıllık nüfus artış hızları hesaplanırken, ilgili dönemin son yılına ait idari bölünüş yapısı dikkate alınmıştır.  
(1) In the calculation of annual population growth rate for the related period, administrative division of the latest year was taken into consideration.

- Bilgi yoktur.  
- Denotes magnitude null.

## İŞGÜCÜ İSTATİSTİKLERİ

TABLO 6 : Açık İşler						
	2022 Ocak-Haziran			2023 Ocak-Haziran		
	Özel	Kamu	Toplam	Özel	Kamu	Toplam
<b>TÜRKİYE</b>	<b>1.154.662</b>	<b>19.000</b>	<b>1.173.662</b>	<b>1.304.824</b>	<b>20.740</b>	<b>1.325.564</b>
<b>BURDUR</b>	5.512	89	5.601	4.888	108	4.996
<b>ANTALYA</b>	44.852	227	45.079	56.751	296	57.047
<b>ISPARTA</b>	4.761	103	4.864	4.385	68	4.453

Kaynak: İŞKUR



**TABLO 23: 2023 Ocak-Haziran Dönemi İtibarıyla İl Düzeyinde Yaş Grupları ve Program Türlerine Göre Aktif İşgücü Piyasası Programları\***

İller\Yaş Grupları	Mesleki Eğitim Kursları			İşbaşı Eğitim Programları			Girişimcilik Eğitim Programları			Genel Toplam		
	Erkek	Kadın	Toplam	Erkek	Kadın	Toplam	Erkek	Kadın	Toplam	Erkek	Kadın	Toplam
<b>TÜRKİYE</b>	<b>885</b>	<b>544</b>	<b>1.429</b>	<b>12.536</b>	<b>15.344</b>	<b>27.880</b>	-	-	-	<b>13.421</b>	<b>15.888</b>	<b>29.309</b>
15-19	57	56	113	1.501	1.764	3.265	-	-	-	1.558	1.820	3.378
20-24	410	218	628	5.106	5.068	10.174	-	-	-	5.516	5.286	10.802
25-29	323	154	477	3.165	2.795	5.960	-	-	-	3.488	2.949	6.437
30-34	70	43	113	1.363	1.751	3.114	-	-	-	1.433	1.794	3.227
35-39	10	25	35	746	1.748	2.494	-	-	-	756	1.773	2.529
40-44	7	36	43	429	1.328	1.757	-	-	-	436	1.364	1.800
45-49	5	6	11	147	636	783	-	-	-	152	642	794
50-54	1	5	6	53	205	258	-	-	-	54	210	264
55-59	2	1	3	23	39	62	-	-	-	25	40	65
60-64	-	-	-	3	3	6	-	-	-	3	3	6
65+	-	-	-	-	7	7	-	-	-	-	7	7
<b>BURDUR</b>	-	-	-	<b>63</b>	<b>55</b>	<b>118</b>	-	-	-	<b>63</b>	<b>55</b>	<b>118</b>
15-19	-	-	-	9	1	10	-	-	-	9	1	10
20-24	-	-	-	29	15	44	-	-	-	29	15	44
25-29	-	-	-	9	9	18	-	-	-	9	9	18
30-34	-	-	-	5	8	13	-	-	-	5	8	13
35-39	-	-	-	7	6	13	-	-	-	7	6	13
40-44	-	-	-	3	10	13	-	-	-	3	10	13
45-49	-	-	-	1	6	7	-	-	-	1	6	7
50-54	-	-	-	-	-	-	-	-	-	-	-	-
55-59	-	-	-	-	-	-	-	-	-	-	-	-
60-64	-	-	-	-	-	-	-	-	-	-	-	-
65+	-	-	-	-	-	-	-	-	-	-	-	-
<b>ANTALYA</b>	-	-	-	<b>161</b>	<b>190</b>	<b>351</b>	-	-	-	<b>161</b>	<b>190</b>	<b>351</b>
15-19	-	-	-	17	17	34	-	-	-	17	17	34
20-24	-	-	-	110	120	230	-	-	-	110	120	230
25-29	-	-	-	18	24	42	-	-	-	18	24	42
30-34	-	-	-	8	12	20	-	-	-	8	12	20
35-39	-	-	-	2	7	9	-	-	-	2	7	9
40-44	-	-	-	3	5	8	-	-	-	3	5	8
45-49	-	-	-	2	4	6	-	-	-	2	4	6
50-54	-	-	-	1	-	1	-	-	-	1	-	1
55-59	-	-	-	-	-	-	-	-	-	-	-	-
60-64	-	-	-	-	-	-	-	-	-	-	-	-
65+	-	-	-	-	1	1	-	-	-	-	1	1
<b>ISPARTA</b>	-	-	-	<b>38</b>	<b>83</b>	<b>121</b>	-	-	-	<b>38</b>	<b>83</b>	<b>121</b>
15-19	-	-	-	2	1	3	-	-	-	2	1	3
20-24	-	-	-	10	39	49	-	-	-	10	39	49
25-29	-	-	-	15	13	28	-	-	-	15	13	28
30-34	-	-	-	3	5	8	-	-	-	3	5	8
35-39	-	-	-	4	12	16	-	-	-	4	12	16
40-44	-	-	-	3	6	9	-	-	-	3	6	9
45-49	-	-	-	1	5	6	-	-	-	1	5	6
50-54	-	-	-	-	1	1	-	-	-	-	1	1
55-59	-	-	-	-	-	-	-	-	-	-	-	-
60-64	-	-	-	-	-	-	-	-	-	-	-	-
65+	-	-	-	-	1	1	-	-	-	-	1	1

**Kaynak: İŞKUR**



## ŞİRKET İSTATİSTİKLERİ

### 2023 HAZİRAN AYINA AİT KURULAN ve KAPANAN ŞİRKET İSTATİSTİKLERİ

#### İllere Göre Dağılımı

NUTS 3 KODU	İL ADI	2023 HAZİRAN (BİR AYLIK)									2022 HAZİRAN (BİR AYLIK)								
		KURULAN			TASFİYE		KAPANAN				KURULAN			TASFİYE		KAPANAN			
		ŞİRKET	KOOP.	GER. KİŞİ TİC. İŞL.	ŞİRKET	KOOP.	ŞİRKET	KOOP.	GER. KİŞİ TİC. İŞL.	ŞİRKET	KOOP.	GER. KİŞİ TİC. İŞL.	ŞİRKET	KOOP.	ŞİRKET	KOOP.	GER. KİŞİ TİC. İŞL.		
TR613	BURDUR	11	0	4	8	1	2	3	6	25	0	9	5	0	2	2	1		

Kaynak: Türkiye Ticaret Sicili Gazetesi

