



**EKONOMİK VERİLER
E-BÜLTENİ**

OCAK 2023



DIŐ TİCARET GÖSTERGELERİ

İHRACAT

TİM (Türkiye İhracatçılar Meclisi) tarafından açıklanan verilere göre; Kasım 2022'nin ihracat rakamları 2021 yılı aynı ayına göre %22.97 azalmıştır.

BURDUR İLİ İHRACAT (BİN ABD \$)	2020	2021	2022	2020/2021 Değişim %	2021/2022 Değişim %
OCAK	18 221	20 159	23 850	10,6	18,31
ŞUBAT	9 749	18.883	21 638	93.6	14,58
MART	8 661	10.519	24 689	21,4	57,39
NİSAN	12 025	22.766	21 163	89.3	0.92
MAYIS	12 276	29.517	17 564	49.7	24.33
HAZİRAN	13 275	26 456	29 968	50,1	13.27
TEMMUZ	20 999	24 402	23 988	16,2	1.70
AĞUSTOS	14 173	26 253	22 986	85.2	9.28
EYLÜL	19 808	23 754	25 038	16,7	5.41
EKİM	24 292	22 822	19 565	6,1	30.51
KASIM	23 459	26 876	20 702	12.8	22.97
ARALIK	28 825	19 509	19 452	32,3	0.29
TOPLAM	205 763	271 916	270 603	32.1	0.48

Burdur ili sektörel bazlı ihracat rakamlarında ilk sırayı 132.747 (1000 Dolar) ile Madencilik Ürünleri almıştır.

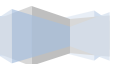


İTHALAT

Burdur ili ithalat rakamları 2022 yılının Aralık ayında, 2021 yılının aynı ayına göre %1062 oranında artmıştır.

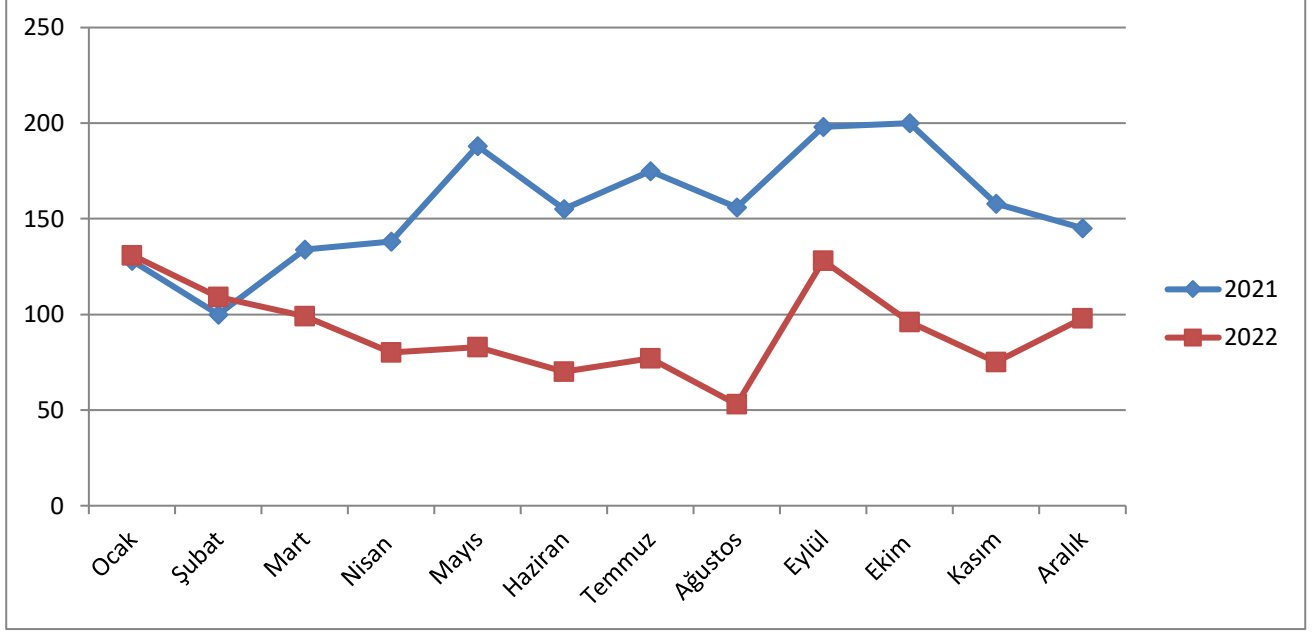
BURDUR İLİ İTHALAT (BİN ABD \$)	2020	2021	2022	2020/2021 Değişim %	2021/2022 Değişim %
OCAK	359	2 307	587	57,4	-74,56
ŞUBAT	2 680	3 054	6 761	13,9	121,38
MART	2 208	3 343	1 470	51,4	-56,02
NİSAN	473	4 043	10 714	116,9	37,7
MAYIS	2 160	1 211	1 745	56,6	69,40
HAZİRAN	2 708	4 845	6 599	55,8	36,20
TEMMUZ	1 803	3 059	9 715	69,6	217,59
AĞUSTOS	1 789	2 763	874	54,4	315,32
EYLÜL	1 947	4 285	5 944	54,6	38,72
EKİM	3 296	4 069	4 884	23,4	20,02
KASIM	2 082	4 060	5.048	48,8	24,33
ARALIK	3 214	610	7 091	81	1062
TOPLAM	21 505	37 649	61 432	75	63

Kaynak: TÜİK



PROTESTO EDİLEN SENETLER

2022 yılı Aralık ayında Burdur’da protesto edilen senet sayısı, 2021 yılının aynı ayına göre %32 azalış göstermiştir. Protesto edilen senet tutarlarına bakıldığında, 2022 yılı Aralık ayında 1 milyon tl seyrinde iken 2021 yılında da aynı ayda 1 milyon tl civarındadır.



Kaynak: Türkiye Bankalar Birliği Risk Merkezi

NAKDİ KREDİLER

Nakdi Kredilerin İllere ve Bölgelere Göre Dağılımı (Bin TL) (2022 Aralık)			
İller ve Bölgeler ⁽¹⁾	Nakdi Krediler ⁽²⁾		
	Kamu Bankaları⁽³⁾	Özel Bankalar	Genel Toplam
Burdur	6.474.562	3.884.465	10.359.027

Kaynak: Türkiye Bankalar Birliği Risk Merkezi

(1) Bu tabloda, 22.09.2002 tarih ve 24884 sayılı Resmi Gazete 'de yayınlanan 2002/4720 sayılı Bakanlar Kurulu Kararı 'ndaki İstatistikî Bölge Birimleri sınıflandırması kullanılmıştır. Krediler kredinin kullanıldığı şubenin bağlı olduğu ile göre sınıflandırılmışlardır.

(2) Nakdi krediler, 5411 sayılı Bankacılık Kanunu'nun Ek 1'inci maddesi çerçevesinde bankalarca yapılan bildirimlerden derlenmiş olup, geçici rakamlardır. Nakdi kredilere faiz reeskontu ve faiz tahakkuku ile gerçek / tüzel kişi bazında bildirim yapılmayan toplu bildirimler dahil edilmiştir. Ancak, gerçek/tüzel kişilerce yurtdışından kullanılan ve yurtiçi bankalar tarafından aracılık edilen krediler ile bankaların yurtdışı şubelerinden kullanılan krediler dahil değildir.

(3) Kamu Bankaları: Türkiye Vakıflar Bankası T.A.O, Türkiye Cumhuriyeti Ziraat Bankası A.Ş., Türkiye Halk Bankası A.Ş., Ziraat Katılım Bankası A.Ş. ve Vakıf Katılım Bankası A.Ş.

İNŞAAT SEKTÖRÜ-KONUT SATIŞLARI

2022 yılı Aralık ayında Burdur’da konut satış sayısı bir önceki yılın aynı ayına göre % 6 azalış göstermiş, Türkiye genelinde de %8 azalmıştır.

<i>Yıl/Ay</i>	<i>BURDUR</i>	<i>TÜRKİYE</i>
<i>2021 /Aralık</i>	<i>483</i>	<i>226 503</i>
<i>2022/ Aralık</i>	<i>453</i>	<i>207 963</i>

Kaynak: TÜİK

MOTORLU ARAÇ SAYILARI

İllere göre motorlu kara taşıtları sayısı, 2022

The number of road motor vehicles by province, 2022

İl	Toplam	Otomobil	Minibüs	Otobüs	Kamyonet	Kamyon⁽¹⁾	Motosiklet⁽²⁾	Özel amaçlı	Traktör
Provinces	Total	Car	Minibus	Bus	Small truck	Truck ⁽¹⁾	Motorcycle ⁽²⁾	Special purpose	Tractor
Burdur	148 008	59174,0	1307,0	789,0	16919,0	5922,0	39253,0	441,0	24203,0
Antalya	1 317 564	622 506	17 847	11 421	218 339	27 786	358 286	3 923	57 456
Isparta	196 722	89 669	2 162	1 361	26 740	4 823	47 028	560	24 379

TÜİK, Motorlu Kara Taşıtları, Aralık 2022

TurkStat, Road Motor Vehicles, December 2022



NÜFUS VERİLERİ

Burdur ili nüfusu 2018-2019 deęişimi %3,2 olarak açıklanmıştır.

İllere göre il/ilçe merkezi, belde/köy nüfusu ve yıllık nüfus artış hızı, 2018, 2019								
Population of province/district centers and towns/villages and annual population growth rate by province, 2018, 2019								
İl	Toplam		İl ve ilçe merkezleri		Belde ve köyler		Yıllık nüfus artış hızı ⁽¹⁾	
	Total		Province and district centers		Towns and villages		Annual population growth rate ⁽¹⁾	
Provinces	2018	2019	2018	2019	2018	2019	2017-2018	2018-2019
Toplam-Total	82 003 882	83 154 997	75 666 497	77 151 280	6 337 385	6 003 717	14,7	13,9
Burdur	269 926	270 796	183 351	185 501	86 575	85 295	19,3	3,2
Antalya	2 426 356	2 511 700	2 426 356	2 511 700	-	-	25,9	34,6
Isparta	441 412	444 914	322 023	328 678	119 389	116 236	17,3	7,9

TÜİK, Adrese Dayalı Nüfus Kayıt Sistemi Sonuçları, 2019
TurkStat, The Results of Address Based Population Registration System, 2019

(1) Yıllık nüfus artış hızları hesaplanırken, ilgili dönemin son yılına ait idari bölünüş yapısı dikkate alınmıştır.
(1) In the calculation of annual population growth rate for the related period, administrative division of the latest year was taken into consideration.

- Bilgi yoktur.
- Denotes magnitude null.

İŞGÜCÜ İSTATİSTİKLERİ

TABLO 6 : Açık İşler

	2021 Ocak-Aralık			2022 Ocak-Aralık		
	Özel	Kamu	Toplam	Özel	Kamu	Toplam
TÜRKİYE	1.903.737	20.214	1.923.951	2.276.911	38.339	2.315.250
BURDUR	8.734	121	8.855	10.072	122	10.194
ANTALYA	49.149	187	49.336	83.940	348	84.288
ISPARTA	10.313	147	10.460	9.290	186	9.476

KAYNAK: İŞKUR



TABLO 24: 2022 Ocak-Aralık Dönemi İtibariyle İl Düzeyinde Yaş Grupları ve Program Türlerine Göre Aktif İşgücü Piyasası Programları*

İller\Yaş Grupları	Mesleki Eğitim Kursları			İşbaşı Eğitim Programları			Girişimcilik Eğitim Programları			Genel Toplam		
	Erkek	Kadın	Toplam	Erkek	Kadın	Toplam	Erkek	Kadın	Toplam	Erkek	Kadın	Toplam
TÜRKİYE	4.995	5.768	10.763	77.360	78.996	156.356	-	-	-	82.355	84.764	167.119
15-19	645	865	1.510	10.355	8.884	19.239	-	-	-	11.000	9.749	20.749
20-24	1.767	1.741	3.508	28.487	24.167	52.654	-	-	-	30.254	25.908	56.162
25-29	1.471	1.045	2.516	18.341	14.380	32.721	-	-	-	19.812	15.425	35.237
30-34	501	574	1.075	8.560	9.166	17.726	-	-	-	9.061	9.740	18.801
35-39	272	541	813	5.211	9.228	14.439	-	-	-	5.483	9.769	15.252
40-44	184	524	708	3.517	7.660	11.177	-	-	-	3.701	8.184	11.885
45-49	92	308	400	1.889	3.780	5.669	-	-	-	1.981	4.088	6.069
50-54	49	123	172	746	1.259	2.005	-	-	-	795	1.382	2.177
55-59	12	32	44	197	391	588	-	-	-	209	423	632
60-64	1	5	6	44	68	112	-	-	-	45	73	118
65+	1	10	11	13	13	26	-	-	-	14	23	37
ANTALYA	14	7	21	2.775	2.444	5.219	-	-	-	2.789	2.451	5.240
15-19	2	2	4	352	109	461	-	-	-	354	111	465
20-24	8	4	12	1.097	676	1.773	-	-	-	1.105	680	1.785
25-29	1	-	1	578	445	1.023	-	-	-	579	445	1.024
30-34	2	1	3	256	288	544	-	-	-	258	289	547
35-39	1	-	1	169	280	449	-	-	-	170	280	450
40-44	-	-	-	136	310	446	-	-	-	136	310	446
45-49	-	-	-	112	182	294	-	-	-	112	182	294
50-54	-	-	-	52	99	151	-	-	-	52	99	151
55-59	-	-	-	16	45	61	-	-	-	16	45	61
60-64	-	-	-	4	5	9	-	-	-	4	5	9
65+	-	-	-	3	5	8	-	-	-	3	5	8
BURDUR	1	36	37	128	198	326	-	-	-	129	234	363
15-19	-	2	2	11	7	18	-	-	-	11	9	20
20-24	-	8	8	47	52	99	-	-	-	47	60	107
25-29	-	2	2	33	34	67	-	-	-	33	36	69
30-34	-	6	6	9	27	36	-	-	-	9	33	42
35-39	-	4	4	11	27	38	-	-	-	11	31	42
40-44	1	3	4	6	30	36	-	-	-	7	33	40
45-49	-	8	8	9	17	26	-	-	-	9	25	34
50-54	-	3	3	2	2	4	-	-	-	2	5	7
55-59	-	-	-	-	-	-	-	-	-	-	-	-
60-64	-	-	-	-	2	2	-	-	-	-	2	2
65+	-	-	-	-	-	-	-	-	-	-	-	-
İSPARTA	5	7	12	335	554	889	-	-	-	340	561	901
15-19	-	-	-	23	30	53	-	-	-	23	30	53
20-24	-	2	2	154	213	367	-	-	-	154	215	369
25-29	-	-	-	78	101	179	-	-	-	78	101	179
30-34	1	1	2	27	69	96	-	-	-	28	70	98
35-39	-	-	-	27	71	98	-	-	-	27	71	98
40-44	-	2	2	12	43	55	-	-	-	12	45	57
45-49	2	-	2	13	26	39	-	-	-	15	26	41
50-54	-	2	2	1	1	2	-	-	-	1	3	4
55-59	1	-	1	-	-	-	-	-	-	1	-	1
60-64	-	-	-	-	-	-	-	-	-	-	-	-
65+	1	-	1	-	-	-	-	-	-	1	-	1
Genel Toplam	4.995	5.768	10.763	77.360	78.996	156.356	-	-	-	82.355	84.764	167.119

* TYP (Toplum Yararına Programlar) hariçtir.

Kaynak: İŞKUR



ŞİRKET İSTATİSTİKLERİ

2022 ARALIK AYINA AİT KURULAN ve KAPANAN ŞİRKET İSTATİSTİKLERİ

İllere Göre Dağılımı

NUTS 3 KODU	İL ADI	2022 ARALIK (BİR AYLIK)									2021 ARALIK (BİR AYLIK)								
		KURULAN			TASFİYE		KAPANAN				KURULAN			TASFİYE		KAPANAN			
		ŞİRKET	KOOP.	GER. KİŞİ TİC. İŞL.	ŞİRKET	KOOP.	ŞİRKET	KOOP.	GER. KİŞİ TİC. İŞL.	ŞİRKET	KOOP.	GER. KİŞİ TİC. İŞL.	ŞİRKET	KOOP.	ŞİRKET	KOOP.	GER. KİŞİ TİC. İŞL.		
TR613	BURDUR	19	2	3	1	1	13	0	6	12	0	7	7	2	6	0	8		
	TOPLAM	19	2	3	1	1	13	0	6	12	0	7	7	2	6	0	8		

Kaynak: Türkiye Ticaret Sicili Gazetesi

