



**EKONOMİK VERİLER
E-BÜLTENİ**

KASIM 2021



DIŐ TİCARET GÖSTERGELERİ

İHRACAT

TİM (Türkiye İhracatçılar Meclisi) tarafından açıklanan verilere göre; Ekim 2021'nin ihracat rakamları 2020 yılı aynı ayına göre % 6,1 azalmıştır.

BURDUR İLİ İHRACAT (BİN ABD \$)	2019	2020	2021	2019/2020 Değişim %	2020/2021 Değişim %
OCAK	14 910	18 221	20 159	22,2	10,6
ŞUBAT	10 836	9 749	18.883	8,9	93,6
MART	11 120	8 661	10.519	-15,6	21,4
NİSAN	16 674	12 025	22.766	-4,2	89,3
MAYIS	23 579	12 276	29.517	21,9	49,7
HAZİRAN	12 391	13 275	26 456	-24,4	50,1
TEMMUZ	19 846	20 999	24 402	14,9	16,2
AĞUSTOS	16 252	14 173	26 253	11,7	85,2
EYLÜL	18 410	19 808	23 754	14,1	16,7
EKİM	19 703	24 292	22 822	10,5	6,1
KASIM	17 837	23 459		-9,2	
ARALIK	15 709	28 825		23,5	
TOPLAM	197 267	205 763		2	

Kaynak: TİM

Burdur ili sektörel bazlı ihracat rakamlarında ilk sırayı 148.440 (1000 Dolar) ile Madencilik Ürünleri almıştır.



İTHALAT

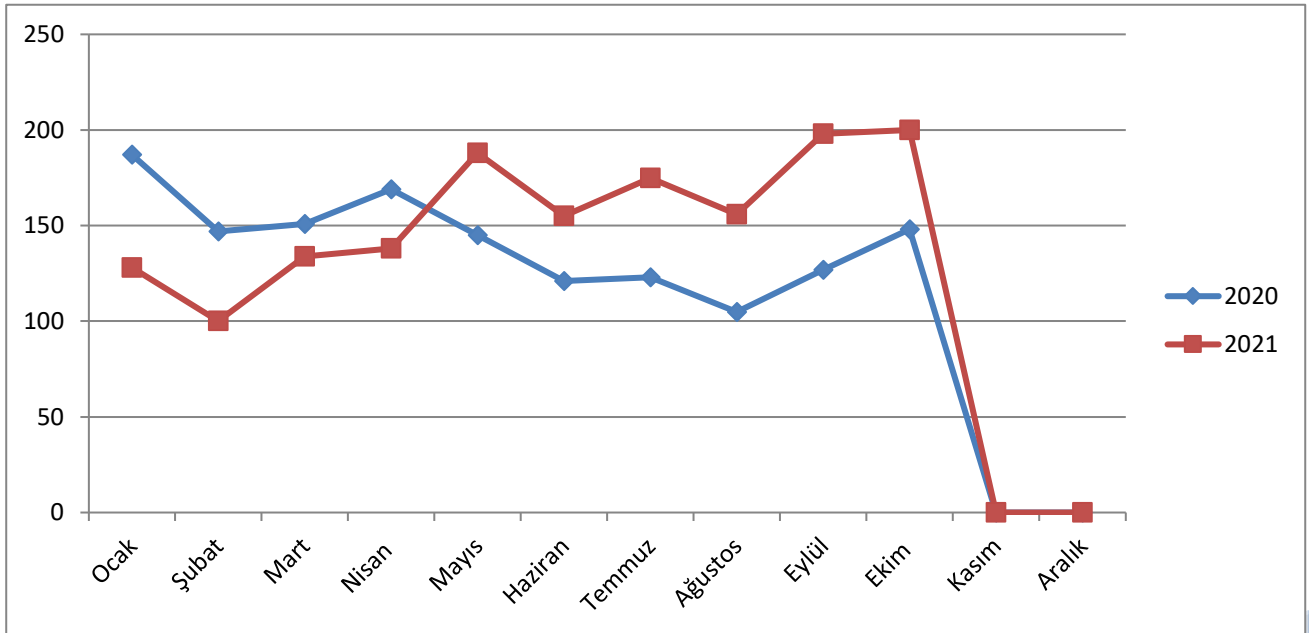
Burdur ili ithalat rakamları 2021 yılının Ekim ayında, 2020 yılının aynı ayına göre %23.4 oranında artmıştır.

BURDUR İLİ İTHALAT (BİN ABD \$)	2019	2020	2021	2019/2020 Değişim %	2020/2021 Değişim %
OCAK	3 045	359	2 307	117,8	57,4
ŞUBAT	562	2 680	3 054	-87,6	13,9
MART	580	2 208	3 343	-88,2	51,4
NİSAN	1 953	473	4 043	-2,2	116,9
MAYIS	2 842	2 160	1 211	-41,8	56,6
HAZİRAN	335	2 708	4 845	-89,3	55,8
TEMMUZ	2 486	1 803	3 059	-55,6	69,6
AĞUSTOS	655	1 789	2 763	-754	54,4
EYLÜL	2 248	1 947	4 285	47,8	54,6
EKİM	2 000	3 296	4 069	38,6	23,4
KASIM	1146	2 082		-31,9	
ARALIK	936	3 214		-31,8	
TOPLAM	18 788	21 505		-50,2	

Kaynak: TÜİK

PROTESTO EDİLEN SENETLER

2021 yılı Ekim ayında Burdur'da protesto edilen senet sayısı, 2020 yılının aynı ayına göre %35,1 artış göstermiştir. Protesto edilen senet tutarlarına bakıldığında, 2021 yılı Ekim ayında 2 milyon tl seyrinde iken 2020 yılı aynı ayda 2 milyon tl civarındadır.



NAKĐİ KREDİLER

Nakdi Kredilerin İllere ve Bölgelere Göre Dağılımı (Bin TL) (2021 Ekim)			
İller ve Bölgeler ⁽¹⁾	Nakdi Krediler ⁽²⁾		
	Kamu Bankaları⁽³⁾	Özel Bankalar	Genel Toplam
Burdur	3.690.725	2.313.404	6.004.129

Kaynak: Türkiye Bankalar Birliđi Risk Merkezi

(1) Bu tabloda, 22.09.2002 tarih ve 24884 sayılı Resmi Gazete'de yayınlanan 2002/4720 sayılı Bakanlar Kurulu Kararı'ndaki İstatistiki Bölge Birimleri sınıflandırması kullanılmıştır. Krediler kredinin kullanıldığı şubenin bađlı olduđu ile göre sınıflandırılmışlardır.

(2) Nakdi krediler, 5411 sayılı Bankacılık Kanunu'nun Ek 1'inci maddesi çerçevesinde bankalarca yapılan bildirimlerden derlenmiş olup, geçici rakamlardır. Nakdi kredilere faiz reeskontu ve faiz tahakkuku ile gerçek / tüzel kişi bazında bildirim yapılmayan toplu bildirimler dahil edilmiştir. Ancak, gerçek/tüzel kişilerce yurtdışından kullanılan ve yurtiçi bankalar tarafından aracılık edilen krediler ile bankaların yurtdışı şubelerinden kullanılan krediler dahil değildir.

(3) Kamu Bankaları: Türkiye Vakıflar Bankası T.A.O., Türkiye Cumhuriyeti Ziraat Bankası A.Ş., Türkiye Halk Bankası A.Ş., Ziraat Katılım Bankası A.Ş. ve Vakıf Katılım Bankası A.Ş.

İNŞAAT SEKTÖRÜ-KONUT SATIŞLARI

2021 yılı Ekim ayında Burdur'da konut satış sayısı bir önceki yılın aynı ayına göre %29.7 artış göstermiş, Türkiye genelinde de %14.9 artmıştır

Yıl/Ay	BURDUR	TÜRKİYE
2020 /Ekim	313	119 574
2021 /Ekim	406	137 401

Kaynak: TÜİK

MOTORLU ARAÇ SAYILARI

İllere göre motorlu kara taşıtları sayısı, 2021

The number of road motor vehicles by province, 2021

İl Provinces	Toplam Total	Otomobil Car	Minibüs	Otobüs Bus	Kamyonet Small truck	Kamyon ⁽¹⁾ Truck ⁽¹⁾	Motosiklet Motorcycle	Özel amaçlı	
								Special purpose	Traktör Tractor
Toplam-Total	25 105 532	13 634 249	486 721	209 594	4 087 389	882 184	3 716 260	77 315	2 011 820
Burdur	141 831	57 116	1 344	820	16 503	5 846	36 255	413	23 534
Antalya	1 208 142	576 342	16 530	11 122	204 074	25 841	316 748	3 296	54 189
Isparta	189 275	86 712	2 385	1 387	26 270	4 715	43 518	512	23 776

TÜİK, Motorlu Kara Taşıtları, Ekim 2021

TurkStat, Road Motor Vehicles, October 2021

(1) Ağır tonajlı yük taşıtlarını da kapsar (çekici, damperli kamyon, tanker, çöp kamyonu vb.).

(1) It also covers heavy vehicles (road tractor, dumper truck, tanker, garbage truck etc.).

NÜFUS VERİLERİ

Burdur ili nüfusu 2018-2019 değişimi %3,2 olarak açıklanmıştır.

İllere göre il/ilçe merkezi, belde/köy nüfusu ve yıllık nüfus artış hızı, 2018, 2019								
Population of province/district centers and towns/villages and annual population growth rate by province, 2018, 2019								
İl Provinces	Toplam Total		İl ve ilçe merkezleri Province and district centers		Belde ve köyler Towns and villages		Yıllık nüfus artış hızı ⁽¹⁾ Annual population growth rate ⁽¹⁾ (‰)	
	2018	2019	2018	2019	2018	2019	2017-2018	2018-2019
Toplam-Total	82 003 882	83 154 997	75 666 497	77 151 280	6 337 385	6 003 717	14,7	13,9
Burdur	269 926	270 796	183 351	185 501	86 575	85 295	19,3	3,2
Antalya	2 426 356	2 511 700	2 426 356	2 511 700	-	-	25,9	34,6
Isparta	441 412	444 914	322 023	328 678	119 389	116 236	17,3	7,9

TÜİK, Adrese Dayalı Nüfus Kayıt Sistemi Sonuçları, 2019
TurkStat, The Results of Address Based Population Registration System, 2019

(1) Yıllık nüfus artış hızları hesaplanırken, ilgili dönemin son yılına ait idari bölünüş yapısı dikkate alınmıştır.
(1) In the calculation of annual population growth rate for the related period, administrative division of the latest year was taken into consideration.

- Bilgi yoktur.
- Denotes magnitude null.

İŞGÜCÜ İSTATİSTİKLERİ

TABLO 6 : Açık İşler						
	2020 Ocak-Ekim			2021 Ocak-Ekim		
	Özel	Kamu	Toplam	Özel	Kamu	Toplam
TÜRKİYE	1.180.339	30.241	1.210.580	1.590.212	18.954	1.609.166
BURDUR	3.362	166	3.528	7.130	116	7.246
ANTALYA	24.472	210	24.682	44.762	159	44.921
ISPARTA	4.838	296	5.134	8.547	146	8.693



TABLO 24: 2021 Ocak-Ekim Dönemi İtibariyle İl Düzeyinde Yaş Grupları ve Program Türlerine Göre Aktif İşgücü Piyasası Programları*

İllerYaş Grupları	Mesleki Eğitim Kursları			İşbaşı Eğitim Programları			Girişimcilik Eğitim Programları			Genel Toplam		
	Erkek	Kadın	Toplam	Erkek	Kadın	Toplam	Erkek	Kadın	Toplam	Erkek	Kadın	Toplam
TÜRKİYE	24.228	61.431	85.659	157.729	160.229	317.958	-	-	-	181.957	221.660	403.617
15-19	3.939	6.087	10.026	20.788	17.982	38.770	-	-	-	24.727	24.069	48.796
20-24	8.857	15.187	24.044	60.347	64.028	124.375	-	-	-	69.204	79.215	148.419
25-29	5.320	8.181	13.501	36.407	31.205	67.612	-	-	-	41.727	39.386	81.113
30-34	2.516	6.570	9.086	16.965	15.884	32.849	-	-	-	19.481	22.454	41.935
35-39	1.514	7.457	8.971	9.910	13.066	22.976	-	-	-	11.424	20.523	31.947
40-44	1.044	7.751	8.795	7.020	10.655	17.675	-	-	-	8.064	18.406	26.470
45-49	597	5.579	6.176	4.041	5.160	9.201	-	-	-	4.638	10.739	15.377
50-54	265	2.885	3.150	1.522	1.604	3.126	-	-	-	1.787	4.489	6.276
55-59	128	1.290	1.418	590	522	1.112	-	-	-	718	1.812	2.530
60-64	40	347	387	123	91	214	-	-	-	163	438	601
65+	8	97	105	16	32	48	-	-	-	24	129	153
BURDUR	35	72	107	599	638	1.237	-	-	-	634	710	1.344
15-19	4	10	14	56	34	90	-	-	-	60	44	104
20-24	9	7	16	219	249	468	-	-	-	228	256	484
25-29	9	4	13	148	128	276	-	-	-	157	132	289
30-34	5	6	11	57	72	129	-	-	-	62	78	140
35-39	2	12	14	44	54	98	-	-	-	46	66	112
40-44	4	14	18	37	63	100	-	-	-	41	77	118
45-49	2	10	12	29	25	54	-	-	-	31	35	66
50-54	-	6	6	7	10	17	-	-	-	7	16	23
55-59	-	3	3	2	2	4	-	-	-	2	5	7
60-64	-	-	-	-	1	1	-	-	-	-	1	1
65+	-	-	-	-	-	-	-	-	-	-	-	-
ANTALYA	65	119	184	4.402	4.969	9.371	-	-	-	4.467	5.088	9.555
15-19	6	17	23	846	554	1.400	-	-	-	852	571	1.423
20-24	26	29	55	1.866	2.132	3.998	-	-	-	1.892	2.161	4.053
25-29	14	18	32	812	948	1.760	-	-	-	826	966	1.792
30-34	7	19	26	325	459	784	-	-	-	332	478	810
35-39	2	13	15	209	356	565	-	-	-	211	369	580
40-44	4	13	17	160	263	423	-	-	-	164	276	440
45-49	1	7	8	115	155	270	-	-	-	116	162	278
50-54	4	2	6	37	62	99	-	-	-	41	64	105
55-59	-	1	1	24	36	60	-	-	-	24	37	61
60-64	1	-	1	7	2	9	-	-	-	8	2	10
65+	-	-	-	1	2	3	-	-	-	1	2	3
İSPARTA	194	586	780	970	1.177	2.147	-	-	-	1.164	1.763	2.927
15-19	10	30	40	88	86	174	-	-	-	98	116	214
20-24	36	157	193	395	516	911	-	-	-	431	673	1.104
25-29	45	71	116	235	222	457	-	-	-	280	293	573
30-34	21	45	66	84	115	199	-	-	-	105	160	265
35-39	19	58	77	70	110	180	-	-	-	89	168	257
40-44	15	63	78	50	82	132	-	-	-	65	145	210
45-49	16	51	67	37	36	73	-	-	-	53	87	140
50-54	12	54	66	9	7	16	-	-	-	21	61	82
55-59	13	32	45	2	3	5	-	-	-	15	35	50
60-64	5	19	24	-	-	-	-	-	-	5	19	24
65+	2	6	8	-	-	-	-	-	-	2	6	8

Kaynak: İŞKUR



ŞİRKET İSTATİSTİKLERİ

KURULAN ve KAPANAN ŞİRKET İSTATİSTİKLERİ

NUTS 3 KODU	İL ADI	2021 EKİM (BİR AYLIK)									2020 EKİM (BİR AYLIK)								
		KURULAN			TASFİYE			KAPANAN			KURULAN			TASFİYE			KAPANAN		
		ŞİRKET	KOOP.	GER. KİŞİ TİC. İŞL.	ŞİRKET	KOOP.	ŞİRKET	KOOP.	GER. KİŞİ TİC. İŞL.	ŞİRKET	KOOP.	GER. KİŞİ TİC. İŞL.	ŞİRKET	KOOP.	ŞİRKET	KOOP.	GER. KİŞİ TİC. İŞL.		
TR613	BURDUR	14	0	2	0	1	0	0	2	16	0	8	1	0	1	0	5		

Kaynak: TOBB

