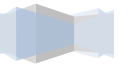




EKONOMİK VERİLER E-BÜLTENİ

KASIM 2020



DIŐ TİCARET GÖSTERGELERİ

İHRACAT

TİM (Türkiye İhracatçılar Meclisi) tarafından açıklanan verilere göre; Ekim 2020'nin ihracat rakamları 2019 yılı aynı ayına göre %2,3 artmıştır.

BURDUR İLİ İHRACAT (BİN ABD \$)	2018	2019	2020	2018/2019 Değişim %	2019/2020 Değişim %
OCAK	17 306	14 910	18 221	-13,9	25,09
ŞUBAT	11 399	10 836	9 749	-5	-8,9
MART	13 169	11 120	8 661	-15,6	-22,2
NİSAN	17 392	16 674	12 025	-4,2	-27,8
MAYIS	19 335	23 579	12 276	21,9	-48
HAZİRAN	16 393	12 391	13 275	-24,4	7
TEMMUZ	17 266	19 846	20 999	14,9	5,8
AĞUSTOS	14 768	16 252	14 173	11,7	-12,8
EYLÜL	16 131	18 410	19 808	14,1	7,5
EKİM	17 823	19 703	24 292	10,5	23,2
KASIM	19 634	17 837			
ARALIK	12 970	15 709			
TOPLAM	193 586	197 267	153 479		

Kaynak: TİM

Burdur ili sektörel bazlı ihracat rakamlarında ilk sırayı 13.725,84 dolar ile madencilik ilk sırayı almıştır.



İTHALAT

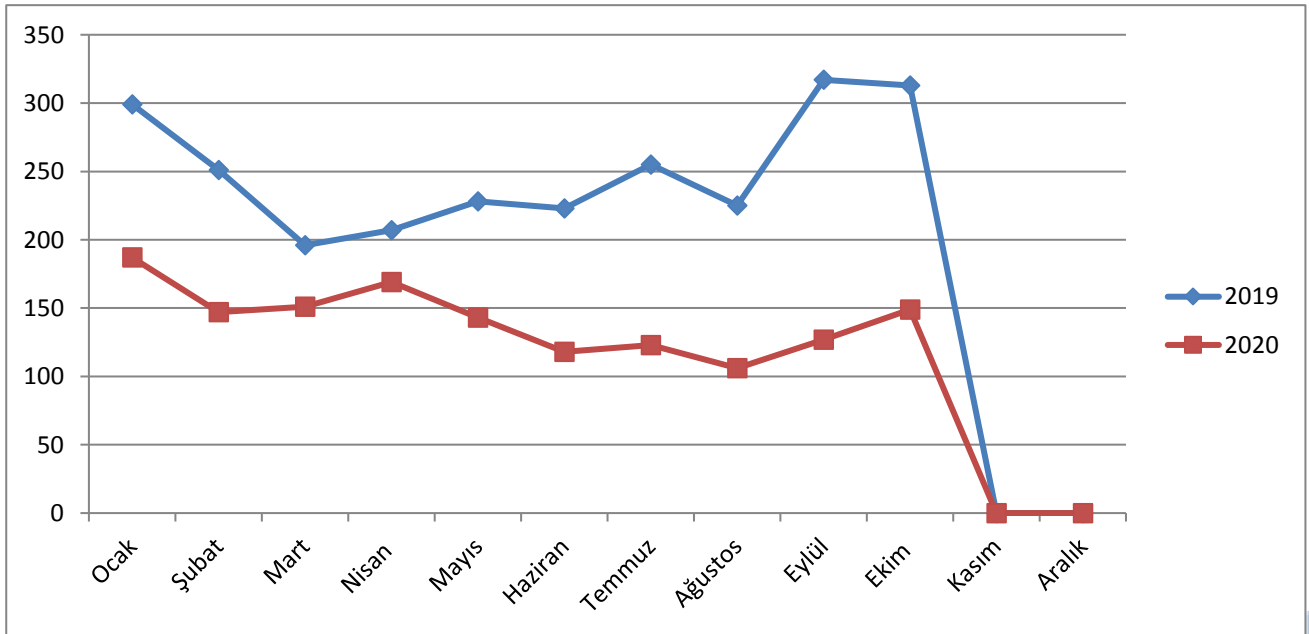
Burdur ili ithalat rakamları 2020 yılının Ekim ayında, 2019 yılının aynı ayına göre %154 oranında azalmıştır.

BURDUR İLİ İTHALAT (BİN ABD \$)	2018	2019	2020	2018/2019 Değişim %	2019/2020 Değişim %
OCAK	1 533	3 045	359	98,6	-88,3
ŞUBAT	4 527	562	2 680	-87,6	476
MART	4 888	580	2 208	-88,2	380
NİSAN	1 996	1 953	473	-2,2	-75,8
MAYIS	4 880	2 842	2 160	-41,8	-24
HAZİRAN	3 126	335	2 708	-89,3	808
TEMMUZ	5 594	2 486	1 803	-55,6	-27,5
AĞUSTOS	5 158	655	1 789	-754	273
EYLÜL	1 520	2 248	1947	47,8	-13,4
EKİM	1 443	2 000	3296	27,8	64,8
KASIM	1 681	1 146			
ARALIK	1 371	936			
TOPLAM	37 718	18 788	19 423	-50,2	3,3

Kaynak: TÜİK

PROTESTO EDİLEN SENETLER

2020 yılı Ekim ayında Burdur'da protesto edilen senet sayısı, 2019 yılının aynı ayına göre %52,4 düşüş göstermiştir. Protesto edilen senet tutarlarına bakıldığında, 2019 yılı Ekim ayında 5 milyon tl seyrinde iken 2020 yılı aynı ayda 1 milyon tl civarındadır.



NAKĐİ KREDİLER

Nakdi Kredilerin İllere ve Bölgelere Göre Dağılımı (Bin TL)			
EKİM (2020)			
İller ve Bölgeler ⁽¹⁾	Nakdi Krediler ⁽²⁾		
	Kamu Bankaları⁽³⁾	Özel Bankalar	Genel Toplam
Burdur	3.384.933	1.883.629	5.268.562

Kaynak: Türkiye Bankalar Birliği Risk Merkezi

(1) Bu tabloda, 22.09.2002 tarih ve 24884 sayılı Resmi Gazete 'de yayınlanan 2002/4720 sayılı Bakanlar Kurulu Kararı 'ndaki İstatistiki Bölge Birimleri sınıflandırması kullanılmıştır. Krediler kredinin kullanıldığı şubenin bağlı olduğu ile göre sınıflandırılmışlardır.

(2) Nakdi krediler, 5411 sayılı Bankacılık Kanunu'nun Ek 1'inci maddesi çerçevesinde bankalarca yapılan bildirimlerden derlenmiş olup, geçici rakamlardır. Nakdi kredilere faiz reeskontu ve faiz tahakkuku ile gerçek / tüzel kişi bazında bildirim yapılmayan toplu bildirimler dahil edilmiştir. Ancak, gerçek/tüzel kişilerce yurtdışından kullanılan ve yurtiçi bankalar tarafından aracılık edilen krediler ile bankaların yurtdışı şubelerinden kullanılan krediler dahil değildir.

(3) Kamu Bankaları: Türkiye Vakıflar Bankası T.A.O, Türkiye Cumhuriyeti Ziraat Bankası A.Ş., Türkiye Halk Bankası A.Ş., Ziraat Katılım Bankası A.Ş. ve Vakıf Katılım Bankası A.Ş.

İNŞAAT SEKTÖRÜ-KONUT SATIŞLARI

2020 yılı Ekim ayında Burdur'da konut satış sayısı bir önceki yılın aynı ayına göre %20,6 azalmış olup, Türkiye genelinde de %16,3 azalmıştır.

Yıl/Ay	BURDUR	TÜRKİYE
2019 /Ekim	394	142 810
2020 /Ekim	313	119 574

Kaynak: TÜİK

MOTORLU ARAÇ SAYILARI

İllere göre motorlu kara taşıtları sayısı, 2020									
The number of road motor vehicles by province, 2020									
İl	Toplam	Otomobil	Minibüs	Otobüs	Kamyonet	Kamyon ⁽¹⁾	Motosiklet	Özel amaçlı	
								Special purpose	Traktör
Provinces	Total	Car	Minibus	Bus	Small truck	Truck ⁽¹⁾	Motorcycle	Tractor	
Toplam-Total	23 965 229	12 978 106	494 498	213 023	3 911 706	856 706	3 495 015	69 369	1 946 806
Burdur	137 792	55 344	1 388	841	16 123	5 766	35 045	385	22 900
Antalya	1 150 356	547 185	16 280	11 127	195 451	24 668	301 292	2 786	51 567
Isparta	183 640	83 949	2 477	1 438	25 747	4 620	41 725	466	23 218

TÜİK, Motorlu Kara Taşıtları, Ekim 2020
TurkStat, Road Motor Vehicles, October 2020

(1) Ağır tonajlı yük taşıtlarını da kapsar (çekici, damperli kamyon, tanker, çöp kamyonu vb.).
(1) It also covers heavy vehicles (tractor truck, dumper truck, tanker, garbage truck etc.).

NÜFUS VERİLERİ

Burdur ili nüfusu 2018-2019 değişimi %3,2 olarak açıklanmıştır.

İllere göre il/ilçe merkezi, belde/köy nüfusu ve yıllık nüfus artış hızı, 2018, 2019								
Population of province/district centers and towns/villages and annual population growth rate by province, 2018, 2019								
İl Provinces	Toplam Total		İl ve ilçe merkezleri Province and district centers		Belde ve köyler Towns and villages		Yıllık nüfus artış hızı ⁽¹⁾ Annual population growth rate ⁽¹⁾ (‰)	
	2018	2019	2018	2019	2018	2019	2017-2018	2018-2019
Toplam-Total	82 003 882	83 154 997	75 666 497	77 151 280	6 337 385	6 003 717	14,7	13,9
Burdur	269 926	270 796	183 351	185 501	86 575	85 295	19,3	3,2
Antalya	2 426 356	2 511 700	2 426 356	2 511 700	-	-	25,9	34,6
Isparta	441 412	444 914	322 023	328 678	119 389	116 236	17,3	7,9

TÜİK, Adrese Dayalı Nüfus Kayıt Sistemi Sonuçları, 2019
TurkStat, The Results of Address Based Population Registration System, 2019

(1) Yıllık nüfus artış hızları hesaplanırken, ilgili dönemin son yılına ait idari bölünüş yapısı dikkate alınmıştır.
(1) In the calculation of annual population growth rate for the related period, administrative division of the latest year was taken into consideration.

- Bilgi yoktur.
- Denotes magnitude null.

İŞGÜCÜ İSTATİSTİKLERİ

TABLO 6 : İllere Göre Açık İşler

	2019 Ocak-Ekim			2020 Ocak-Ekim		
	Özel	Kamu	Toplam	Özel	Kamu	Toplam
TÜRKİYE	1.798.420	12.137	1.810.557	1.180.339	30.241	1.210.580
BURDUR	4.671	105	4.776	3.362	166	3.528
ANTALYA	72.132	236	72.368	24.472	210	24.682
ISPARTA	10.209	111	10.320	4.838	296	5.134



2020 Ocak-Ekim Dönemi İtibariyle İl Düzeyinde Yaş Grupları ve Program Türlerine Göre Aktif İşgücü Piyasası Programları*

İller\Yaş Grupları	Mesleki Eğitim Kursları			İşbaşı Eğitim Programları			Girişimcilik Eğitim Programları			Genel Toplam		
	Erkek	Kadın	Toplam	Erkek	Kadın	Toplam	Erkek	Kadın	Toplam	Erkek	Kadın	Toplam
TÜRKİYE	22.750	49.693	72.443	152.123	133.500	285.623	-	-	-	174.873	183.193	358.066
15-19	3.582	5.285	8.867	18.837	15.572	34.409	-	-	-	22.419	20.857	43.276
20-24	7.599	11.488	19.087	54.622	50.493	105.115	-	-	-	62.221	61.981	124.202
25-29	5.095	6.946	12.041	35.988	25.760	61.748	-	-	-	41.083	32.706	73.789
30-34	2.722	5.894	8.616	18.304	13.993	32.297	-	-	-	21.026	19.887	40.913
35-39	1.608	6.624	8.232	10.720	12.153	22.873	-	-	-	12.328	18.777	31.105
40-44	1.017	5.929	6.946	7.338	9.057	16.395	-	-	-	8.355	14.986	23.341
45-49	653	4.357	5.010	4.245	4.435	8.680	-	-	-	4.898	8.792	13.690
50-54	269	1.938	2.207	1.498	1.511	3.009	-	-	-	1.767	3.449	5.216
55-59	129	881	1.010	469	424	893	-	-	-	598	1.305	1.903
60-64	57	265	322	86	74	160	-	-	-	143	339	482
65+	19	86	105	16	28	44	-	-	-	35	114	149
BURDUR	-	123	123	393	399	792	-	-	-	393	522	915
15-19	-	12	12	34	23	57	-	-	-	34	35	69
20-24	-	15	15	162	159	321	-	-	-	162	174	336
25-29	-	11	11	94	85	179	-	-	-	94	96	190
30-34	-	9	9	51	43	94	-	-	-	51	52	103
35-39	-	26	26	18	36	54	-	-	-	18	62	80
40-44	-	12	12	22	32	54	-	-	-	22	44	66
45-49	-	15	15	8	17	25	-	-	-	8	32	40
50-54	-	12	12	4	3	7	-	-	-	4	15	19
55-59	-	9	9	-	1	1	-	-	-	-	10	10
60-64	-	2	2	-	-	-	-	-	-	-	2	2
65+	-	-	-	-	-	-	-	-	-	-	-	-
ANTALYA	57	75	132	5.032	4.659	9.691	-	-	-	5.089	4.734	9.823
15-19	6	16	22	577	292	869	-	-	-	583	308	891
20-24	11	13	24	1.880	1.520	3.400	-	-	-	1.891	1.533	3.424
25-29	5	13	18	1.124	886	2.010	-	-	-	1.129	899	2.028
30-34	7	10	17	517	583	1.100	-	-	-	524	593	1.117
35-39	4	7	11	372	512	884	-	-	-	376	519	895
40-44	9	5	14	251	396	647	-	-	-	260	401	661
45-49	8	7	15	176	287	463	-	-	-	184	294	478
50-54	4	2	6	89	129	218	-	-	-	93	131	224
55-59	1	1	2	36	42	78	-	-	-	37	43	80
60-64	2	-	2	9	8	17	-	-	-	11	8	19
65+	-	1	1	1	4	5	-	-	-	1	5	6
ISPARTA	86	462	548	957	953	1.910	-	-	-	1.043	1.415	2.458
15-19	4	24	28	70	55	125	-	-	-	74	79	153
20-24	42	200	242	421	419	840	-	-	-	463	619	1.082
25-29	24	72	96	237	183	420	-	-	-	261	255	516
30-34	7	29	36	111	128	239	-	-	-	118	157	275
35-39	2	34	36	56	81	137	-	-	-	58	115	173
40-44	4	31	35	34	65	99	-	-	-	38	96	134
45-49	1	26	27	23	12	35	-	-	-	24	38	62
50-54	-	24	24	2	9	11	-	-	-	2	33	35
55-59	1	14	15	2	1	3	-	-	-	3	15	18
60-64	1	7	8	1	-	1	-	-	-	2	7	9
65+	-	1	1	-	-	-	-	-	-	-	1	1

Kaynak: İŞKUR



ŞİRKET İSTATİSTİKLERİ

KURULAN ve KAPANAN ŞİRKET İSTATİSTİKLERİ																	
İllere Göre Dağılımı																	
NUTS 3 KODU	İL	2020 EKİM (BİR AYLIK)									2019 EKİM (BİR AYLIK)						
		KURULAN			TASFİYE		KAPANAN				KURULAN			TASFİYE		KAPANAN	
		ŞİRKET	KOOP.	GER. KİŞİ TİC. İŞL.	ŞİRKET	KOOP.	ŞİRKET	KOOP.	GER. KİŞİ TİC. İŞL.	ŞİRKET	KOOP.	GER. KİŞİ TİC. İŞL.	ŞİRKET	KOOP.	ŞİRKET	KOOP.	GER. KİŞİ TİC. İŞL.
TR613	BURDUR	16	0	8	1	0	1	0	5	14	2	2	0	1	2	0	1

Kaynak: TOBB

