



EKONOMİK VERİLER E-BÜLTENİ

TEMMUZ 2019



DIŐ TİCARET GÖSTERGELERİ

İHRACAT

TİM (Türkiye İhracatçılar Meclisi) tarafından açıklanan verilere göre; Haziran 2019'un ihracat rakamları 2018 yılı aynı ayına göre %24,4 azalış göstermiştir.

BURDUR İLİ İHRACAT (BİN ABD \$)	2017	2018	2019	2017/2018 Değişim %	2018/2019 Değişim %
OCAK	10 097	17 306	14 910	71,3	-13,9
ŞUBAT	9 448	11 399	10 836	20,6	-5
MART	13 261	13 169	11 120	-0,7	-15,6
NİSAN	15 453	17 392	16 674	12,5	-4,2
MAYIS	18 344	19 335	23 579	5,4	21,9
HAZİRAN	19 898	16 393	12 391	-17,7	-24,4
TEMMUZ	16 076	17 266		7,4	
AĞUSTOS	21 904	14 768		-32,6	
EYLÜL	12 782	16 131		26,2	
EKİM	18 000	17 823		-1	
KASIM	19 003	19 634		3,3	
ARALIK	13 412	12 970		-3,3	
TOPLAM	187 678	193 586	89 510	3,1	

Kaynak: TİM

Burdur ili sektörel bazlı ihracat rakamlarında ilk sırayı 10.402,96 (1000 Dolar) ile Madencilik Ürünleri almıştır.



İTHALAT

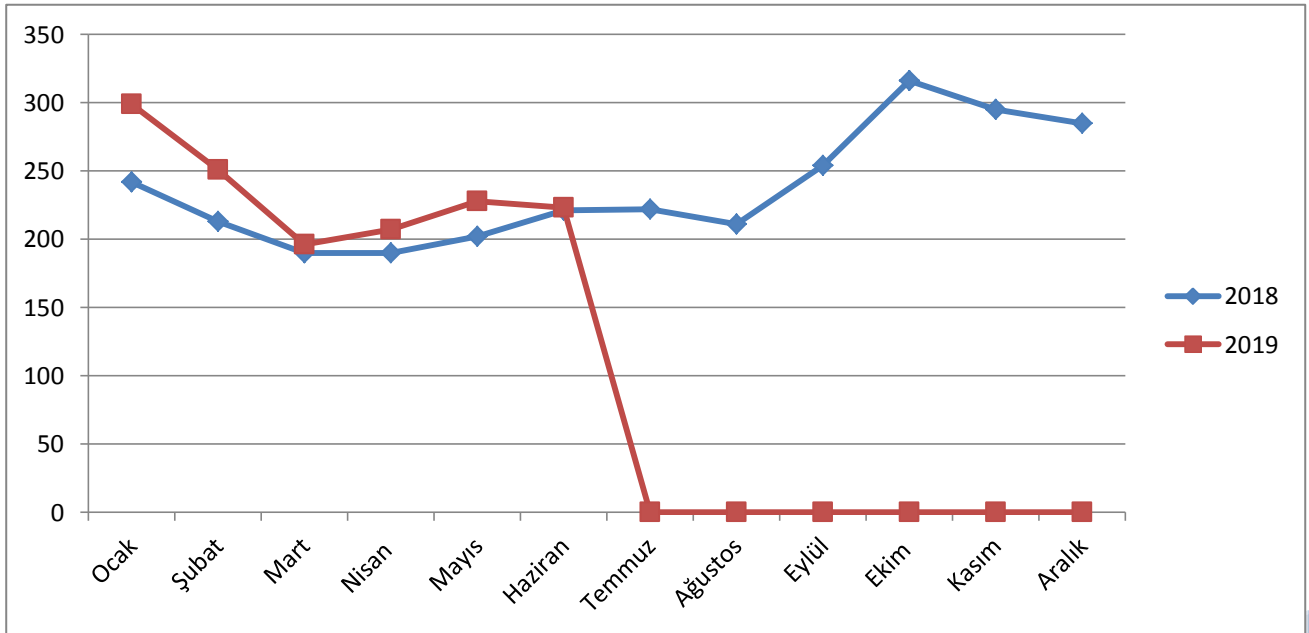
Burdur ili ithalat rakamları 2019 yılının Haziran ayında 2018 yılının aynı ayına göre ciddi bir düşüş göstermiş olup, bu düşüş %89 civarındadır.

BURDUR İLİ İTHALAT (BİN ABD \$)	2017	2018	2019	2017/2018 Değişim %	2018/2019 Değişim %
OCAK	5 364	1 533	3 045	-71,5	98,6
ŞUBAT	8 360	4 527	562	-45,9	-87,6
MART	4 226	4 888	580	15,6	-88,2
NİSAN	1 079	1 996	1 953	84,9	-2,2
MAYIS	1 667	4 880	2 842	292,7	-41,8
HAZİRAN	5 683	3 126	335	-45	-89,3
TEMMUZ	5 608	5 594		-0,3	
AĞUSTOS	4 794	5 158		7,1	
EYLÜL	3 102	1 520		-51	
EKİM	6 114	1 443		-76,4	
KASIM	1 951	1 681		-13,9	
ARALIK	7 705	1 371		-82,2	
TOPLAM	55 653	37 718	9 317	-32,2	

Kaynak: TÜİK

PROTESTO EDİLEN SENETLER

2019 yılı Haziran ayında Burdur'da protesto edilen senet sayısı, 2018 yılının Haziran ayına kıyasla büyük bir değişikliğe uğramamıştır. Protesto edilen senet tutarlarına bakıldığında, 2018 yılı Haziran ayında 2 milyon tl civarında iken 2019 yılı aynı ayda 5 milyon tl civarındadır.



NAKĐİ KREDĐLER

Nakdi Kredilerin İllere ve Bölgelere Göre Dağılımı (Bin TL) (Haziran 2019)			
İller ve Bölgeler ⁽¹⁾	Nakdi Krediler ⁽²⁾		
	Kamu Bankaları ⁽³⁾	Özel Bankalar	Genel Toplam
Burdur	2.299.718	1.443.258	3.742.976

Kaynak: Türkiye Bankalar Birliđi Risk Merkezi

(1) Bu tabloda, 22.09.2002 tarih ve 24884 sayılı Resmi Gazete'de yayınlanan 2002/4720 sayılı Bakanlar Kurulu Kararı'ndaki İstatistiki Bölge Birimleri sınıflandırması kullanılmıştır. Krediler kredinin kullanıldığı şubenin bađlı olduđu ile göre sınıflandırılmışlardır.

(2) Nakdi krediler, 5411 sayılı Bankacılık Kanunu'nun Ek 1'inci maddesi çerçevesinde bankalarca yapılan bildirimlerden derlenmiş olup, geçici rakamlardır. Nakdi kredilere faiz reeskontu ve faiz tahakkuku ile gerçek / tüzel kişi bazında bildirim yapılmayan toplu bildirimler dahil edilmiştir. Ancak, gerçek/tüzel kişilerce yurtdışından kullanılan ve yurtiçi bankalar tarafından aracılık edilen krediler ile bankaların yurtdışı şubelerinden kullanılan krediler dahil değildir.

(3) Kamu Bankaları: Türkiye Vakıflar Bankası T.A.O., Türkiye Cumhuriyeti Ziraat Bankası A.Ş., Türkiye Halk Bankası A.Ş., Ziraat Katılım Bankası A.Ş. ve Vakıf Katılım Bankası A.Ş.

İNŞAAT SEKTÖRÜ-KONUT SATIŞLARI

2019 yılı Haziran ayında Burdur'da konut satış sayısı bir önceki yılın aynı ayına göre %64,3 azalış gösterir iken, Türkiye genelinde %48,7 azalmıştır.

Yıl/Ay	BURDUR	TÜRKİYE
2018 /Haziran	447	119413
2019 /Haziran	160	61355

Kaynak: TÜİK

MOTORLU ARAÇ SAYILARI

Motorlu Kara Taşıtları, Haziran 2019

Trafiđe kayıtlı araç sayısı Haziran ayı sonu itibarıyla 23 044 761 oldu.

Haziran ayı sonu itibarıyla trafiđe kayıtlı toplam 23 milyon 44 bin 761 adet taşıtın %54,1'ini otomobil, %16,4'ünü kamyonet, %14,2'sini motosiklet, %8,2'sini traktör, %3,7'sini kamyon, %2,1'ini minibüs, %1'ini otobüs, %0,3'ünü ise özel amaçlı taşıtlar oluşturdu.

Haziran ayında 41 915 adet taşıtın trafiđe kaydı yapıldı.

Haziran ayında trafiđe kaydı yapılan toplam 41 bin 915 taşıt içinde motosiklet %43,9 ile ilk sırada yer aldı. Bunu sırasıyla %43,5 ile otomobil, %5,8 ile kamyonet, %4,5 ile traktör takip etti. Taşıtların %2,3'ünü ise minibüs, otobüs, kamyon ve özel amaçlı taşıtlar oluşturdu.

Trafiđe kaydı yapılan taşıt sayısı bir önceki aya göre %27,4 azaldı.

Haziran ayında trafiğe kaydı yapılan taşıt sayısı bir önceki aya göre %27,4 azaldı. Bu azalış otomobilde %32,7, minibüste %54,4, otobüste %33,5, kamyonette %62,6, kamyonunda %36,1, motosiklette %6, özel amaçlı taşıtlarda %84,4, traktörde ise %30,1 olarak gerçekleşti.

Trafiğe kaydı yapılan taşıt sayısı geçen yılın aynı ayına göre %34,9 azaldı.

Haziran ayında geçen yılın aynı ayına göre trafiğe kaydı yapılan taşıt sayısında %34,9 azalış gerçekleşti. Bu azalış otomobilde %46,4, minibüste %44,8, otobüste %64,5, kamyonette %66,7, kamyonunda %65,5, özel amaçlı taşıtlarda %47,6, traktörde ise %45,2 olarak gerçekleşti. Motosiklette %7,6 artış oldu.

2018 yılı verilerine göre TR6 Akdeniz bölgesinde kayıtlı 3.510.068 motorlu araç var iken Burdur ilinde aynı yılda 134.612 araç vardır.

Burdur'da Şubat ayı sonu itibarıyla trafiğe kayıtlı toplam 134 825 adet taşıtın %40,7'sini otomobil, %24,9'unu motosiklet, %16,6'sını traktör, %11,6'sını kamyonet, %4,3'ünü kamyon, %1'ini minibüs, %0,7'sini otobüs, %0,3'ünü ise özel amaçlı taşıtlar oluşturdu. Burdur'da trafiğe kayıtlı araç sayısı Şubat ayı sonu itibarıyla 134 825 ile 38. sırada yer aldı.

Kaynak: TÜİK



NÜFUS VERİLERİ

Burdur'un nüfusundaki değişim 2013-2018 yılları arasında %5 artış oranı olarak karşımıza çıkmaktadır. 2017-2018 yılları arasında da %1,9 artış göstermiştir.

Yıllara göre il nüfusları, 2013-2018						
İl Provinces	2013	2014	2015	2016	2017	2018
	Burdur	257 267	256 898	258 339	261 401	264 779

Kaynak: TÜİK

Not: Burdur 2019 nüfusu, tahmini verilere göre **270.908**.

Bu nüfus verisi, eski yıllardaki nüfus artış hızlarına göre tahmini hesaplanmıştır. Burdur 2019 resmi nüfus bilgileri 2020 yılının başında açıklanacaktır.

İŞGÜCÜ İSTATİSTİKLERİ

İl Kodları Province codes	İller Provinces	İl nüfusu (TÜİK- ADNKS 2017) Province population	Sosyal güvenlik kapsamı (Aktif+pasif+ bakmakla yükümlü tutulanlar +gelir testi yaptıranlar) Social security coverage	Sosyal güvenlik kapsamında aktif çalışan kişi sayısı Number of active insured persons within the scope of social security			
				(4-1/a)	(4-1/b)	(4-1/c)	Toplam Total
15	Burdur	264.779	260.602	43.649	16.001	12.335	71.985

Kaynak: Sosyal Güvenlik Kurumu (2017 verileri)

YIL	BÖLGE KODU	BÖLGE ADI	Toplam	Toplam / Erkek	Toplam / Kadın	Yarı zamanlı / Toplam	Tam zamanlı / Toplam
2018	TR61	Antalya, Isparta, Burdur	1185	785	400	132	1053
Not1:	Yuvarlama nedeniyle veriler toplamı vermeyebilir.						
Not2:	İki binden az hücrelerde güvenli tahmin için örnek çapı çok düşüktür.						
Not3:	Tam zamanlı yada yarı zamanlı ayırımı asıl işteki 30 saat düzenli çalışma saatine göredir.						
Not4:	2014 yılından itibaren yapılan yeni düzenlemeler nedeniyle seri önceki yıllarla karşılaştırılabilir değildir.						

Kaynak: TÜİK



ŞİRKET İSTATİSTİKLERİ

KURULAN ve KAPANAN ŞİRKET İSTATİSTİKLERİ																	
İllere Göre Dağılımı																	
NUTS 3 KODU	İL	2019 HAZİRAN (BİR AYLIK)									2018 HAZİRAN (BİR AYLIK)						
		KURULAN			TASFİYE		KAPANAN				KURULAN			TASFİYE		KAPANAN	
		ŞİRKET	KOOP.	GER. KİŞİ TİC. İŞL.	ŞİRKET	KOOP.	ŞİRKET	KOOP.	GER. KİŞİ TİC. İŞL.	ŞİRKET	KOOP.	GER. KİŞİ TİC. İŞL.	ŞİRKET	KOOP.	ŞİRKET	KOOP.	GER. KİŞİ TİC. İŞL.
TR613	BURDUR	11	0	5	1	0	1	0	3	9	0	5	1	2	0	0	3

Kaynak: TOBB

