



**EKONOMİK VERİLER  
E-BÜLTENİ**

**ŞUBAT 2019**



## DIŐ TİCARET GÖSTERGELERİ

### İHRACAT

TİM (Türkiye İhracatçılar Meclisi) tarafından açıklanan verilere göre; 2019 yılı Ocak ayında 2018 yılının aynı ayına göre %13,9 azalmıştır.

BURDUR İLİ İHRACAT (BİN ABD \$)	2017	2018	2019	2017/2018 Değişim %	2018/2019 Değişim %
OCAK	10 097	17 306	14 910	71,3	-13,9
ŞUBAT	9 448	11 399		20,6	
MART	13 261	13 169		-0,7	
NİSAN	15 453	17 392		12,5	
MAYIS	18 344	19 335		5,4	
HAZİRAN	19 898	16 393		-17,7	
TEMMUZ	16 076	17 266		7,4	
AĞUSTOS	21 904	14 768		-32,6	
EYLÜL	12 782	16 131		26,2	
EKİM	18 000	17 823		-1	
KASIM	19 003	19 634		3,3	
ARALIK	13 412	12 970		-3,3	
TOPLAM	<b>187 678</b>	<b>193 586</b>	<b>14 910</b>	<b>3,1</b>	

Kaynak: TİM

Burdur ili sektörel bazlı ihracat rakamları ilk üç sıralamasında büyük çoğunlukla Madencilik, Savunma ve Havacılık Sanayii, Makine ve Aksamları gelmektedir.

2019 YILI İHRACATÇI FİRMALARIN KANUNİ MERKEZLERİ BAZINDA SEKTÖR İHRACAT PERFORMANSI (1000 \$)	
SEKTÖR (İLK 3)	OCAK
Madencilik Ürünleri	11.560,61
Makine ve Aksamları	1.190,92
Savunma ve Havacılık Sanayii	1.175,64

Kaynak: TİM



## **İTHALAT**

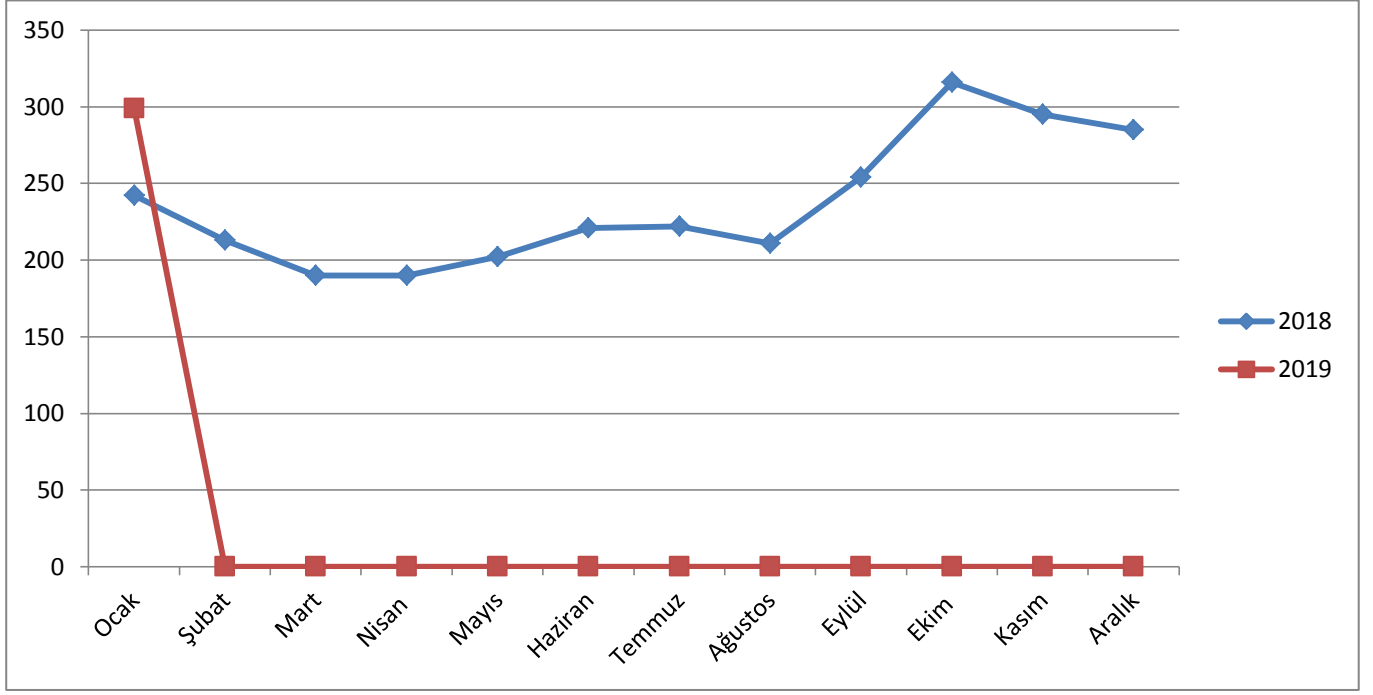
Burdur ili ithalat rakamları 2019 yılı Ocak ayında bir önceki yılın aynı ayına göre %98 artış göstermiştir.

<b>BURDUR İLİ İTHALAT (BİN ABD \$)</b>	<b>2017</b>	<b>2018</b>	<b>2019</b>	<b>2017/2018 Değişim %</b>	<b>2018/2019 Değişim %</b>
<b>OCAK</b>	5 364	1 533	3 045	-71,5	98,6
<b>ŞUBAT</b>	8 360	4 527		-45,9	
<b>MART</b>	4 226	4 888		15,6	
<b>NİSAN</b>	1 079	1 996		84,9	
<b>MAYIS</b>	1 667	4 880		292,7	
<b>HAZİRAN</b>	5 683	3 126		-45	
<b>TEMMUZ</b>	5 608	5 594		-0,3	
<b>AĞUSTOS</b>	4 794	5 158		7,1	
<b>EYLÜL</b>	3 102	1 520		-51	
<b>EKİM</b>	6 114	1 443		-76,4	
<b>KASIM</b>	1 951	1 681		-13,9	
<b>ARALIK</b>	7 705	1 371		-82,2	
<b>TOPLAM</b>	<b>55 653</b>	<b>37 718</b>	<b>3 045</b>	<b>-32,2</b>	
<b>Kaynak: TÜİK</b>					



## **PROTESTO EDİLEN SENETLER**

2019 yılı Ocak ayında Burdur’da protesto edilen senet sayısı bir önceki yılın aynı ayına göre %23,5 artış göstermiştir.



**Kaynak: Türkiye Bankalar Birliği Risk Merkezi**

## **NAKDI KREDİLER**

2019 yılı Ocak ayı itibariyle Burdur genelinde bankalardan alınan nakdi krediler toplamı 3,5 milyar TL civarındadır. Bu rakam kamu ve özel banka toplamını ifade etmektedir.

<b>Nakdi Kredilerin İllere ve Bölgelere Göre Dağılımı ( Bin TL )</b>			
<b>(Şubat 2019)</b>			
<b>İller ve Bölgeler <sup>(1)</sup></b>	<b>Nakdi Krediler <sup>(2)</sup></b>		
	<b>Kamu Bankaları <sup>(3)</sup></b>	<b>Özel Bankalar</b>	<b>Genel Toplam</b>
<b>Burdur</b>	<b>2.061.730</b>	<b>1.467.740</b>	<b>3.529.470</b>

*Kaynak: Türkiye Bankalar Birliği Risk Merkezi*

(1) Bu tabloda, 22.09.2002 tarih ve 24884 sayılı Resmi Gazete’de yayınlanan 2002/4720 sayılı Bakanlar Kurulu Kararı’ndaki İstatistiki Bölge Birimleri sınıflandırması kullanılmıştır. Krediler kredinin kullanıldığı şubenin bağlı olduğu ile göre sınıflandırılmışlardır.

(2) Nakdi krediler, 5411 sayılı Bankacılık Kanunu’nun Ek 1’inci maddesi çerçevesinde bankalarca yapılan bildirimlerden derlenmiş olup, geçici rakamlardır. Nakdi kredilere faiz reeskontu ve faiz tahakkuku ile gerçek / tüzel kişi bazında bildirim yapılmayan toplu bildirimler dahil edilmiştir. Ancak, gerçek/tüzel kişilerce yurtdışından kullanılan ve yurtiçi bankalar tarafından aracılık edilen krediler ile bankaların yurtdışı şubelerinden kullanılan krediler dahil değildir.

(3) Kamu Bankaları: Türkiye Vakıflar Bankası T.A.O, Türkiye Cumhuriyeti Ziraat Bankası A.Ş., Türkiye Halk Bankası A.Ş., Ziraat Katılım Bankası A.Ş. ve Vakıf Katılım Bankası A.Ş.

## **İNŞAAT SEKTÖRÜ-KONUT SATIŞLARI**

2019 yılı Ocak ayında Burdur’da konut satış sayısı bir önceki yılın aynı ayına göre %39 azalış gösterir iken, Türkiye genelinde de %25 azalmıştır.

<i>Yıl/Ay</i>	<i>BURDUR</i>	<i>TÜRKİYE</i>
<i>2018 /Ocak</i>	<i>269</i>	<i>97019</i>
<i>2019 /Ocak</i>	<i>162</i>	<i>72937</i>

**Kaynak: TÜİK**

## **MOTORLU ARAÇ SAYILARI**

### **Motorlu Kara Taşıtları, Ocak 2019**

**Trafiğe kayıtlı araç sayısı Ocak ayı sonu itibarıyla 22 922 164 oldu.**

Ocak ayı sonu itibarıyla trafiğe kayıtlı toplam 22 milyon 922 bin 164 adet taşıtın %54,3'ünü otomobil, %16,4'ünü kamyonet, %14'ünü motosiklet, %8,2'sini traktör, %3,7'sini kamyon, %2,1'ini minibüs, %1'ini otobüs, %0,3'ünü ise özel amaçlı taşıtlar oluşturdu.

**Ocak ayında 66 486 adet taşıtın trafiğe kaydı yapıldı.**

Ocak ayında trafiğe kaydı yapılan toplam 66 bin 486 taşıt içinde otomobil %66,8 ile ilk sırada yer aldı. Bunu sırasıyla %17,5 ile kamyonet, %8,9 ile motosiklet, %2,3 ile traktör takip etti. Taşıtların %4,5'ini ise minibüs, otobüs, kamyon ve özel amaçlı taşıtlar oluşturdu.

**Trafiğe kaydı yapılan taşıt sayısı bir önceki aya göre %18,5 arttı.**

Ocak ayında trafiğe kaydı yapılan taşıt sayısı bir önceki aya göre %18,5 arttı. Bu artış otomobilde %16,5, minibüste %12,3, otobüste %35,1, kamyonette %68,8, kamyonunda %124,6, motosiklette %21,9 olarak gerçekleşti. Özel amaçlı taşıtlarda %28,1, traktörde ise %64,3 azalış oldu.

**Trafiğe kaydı yapılan taşıt sayısı geçen yılın aynı ayına göre %43,4 azaldı.**

Ocak ayında geçen yılın aynı ayına göre trafiğe kaydı yapılan taşıt sayısında %43,4 azalış gerçekleşti. Bu azalış otomobilde %39,9, minibüste %52,1, otobüste %11,7, kamyonette %54,6, kamyonunda %62,8, motosiklette %10,9, özel amaçlı taşıtlarda %66,2, traktörde ise %67,8 olarak gerçekleşti.

2018 yılı Burdur ili verilerine göre ise toplam motorlu taşıt sayısı 134.612 olarak karşımıza çıkmıştır.

**Kaynak: TÜİK**



## **NÜFUS VERİLERİ**

Burdur'un nüfusundaki değişim 2013-2018 yılları arasında %5 artış oranı olarak karşımıza çıkmaktadır. 2017-2018 yılları arasında da %1,9 artış göstermiştir.

Yıllara göre il nüfusları, 2013-2018						
İl Provinces						
	2013	2014	2015	2016	2017	2018
Burdur	257 267	256 898	258 339	261 401	264 779	269 926

**Kaynak: TÜİK**

**Not:** Burdur 2019 nüfusu, tahmini verilere göre **270.908**.

Bu nüfus verisi, eski yıllardaki nüfus artış hızlarına göre tahmini hesaplanmıştır. Burdur 2019 resmi nüfus bilgileri 2020 yılının başında açıklanacaktır

## **İŞGÜCÜ İSTATİSTİKLERİ**

YIL	BÖLGE KODU	BÖLGE ADI	15 ve daha yukarı yaşta ki nüfus (bin)	İşgücü (bin)	İstihdam (bin)	İşsiz (bin)	İşgücüne dahil olmayan nüfus (bin)	İşgücüne katılma oranı (%)	İşsizlik oranı (%)	Tarım dışı işsizlik oranı (%)	İstihdam oranı (%)
2018	TR6	Akdeniz	7611	3958	3477	481	3653	52	12,2	14,4	45,7
Not1 :	Yuvarlama nedeniyle toplamda farklılık olabilir.										
Not2 :	İki binden az hücrelerde güvenli tahmin için örnek çapı çok düşüktür.										
Not3 :	2014 yılından itibaren yapılan yeni düzenlemeler nedeniyle seri önceki yıllarla karşılaştırılabilir değildir.										



## ŞİRKET İSTATİSTİKLERİ

KURULAN ve KAPANAN ŞİRKET İSTATİSTİKLERİ																	
İllere Göre Dağılımı																	
NUTS 3 KODU	İL	2019 OCAK (BİR AYLIK)									2018 OCAK (BİR AYLIK)						
		KURULAN			TASFİYE		KAPANAN				KURULAN			TASFİYE		KAPANAN	
		ŞİRKET	KOOP.	GER. KİŞİ TİC. İŞL.	ŞİRKET	KOOP.	ŞİRKET	KOOP.	GER. KİŞİ TİC. İŞL.	ŞİRKET	KOOP.	GER. KİŞİ TİC. İŞL.	ŞİRKET	KOOP.	ŞİRKET	KOOP.	GER. KİŞİ TİC. İŞL.
TR613	BURDUR	14	1	7	0	0	1	0	8	21	0	12	2	2	3	2	7

Kaynak: TOBB

